



# ข่าวเศรษฐกิจ การเกษตร

7 จังหวัด ภาคใต้ตอนบน  
(จังหวัดชุมพร สุราษฎร์ธานี นครศรีธรรมราช  
ระนอง พังงา ภูเก็ต และกระบี่)



สำนักงานเศรษฐกิจการเกษตร  
OFFICE OF AGRICULTURAL ECONOMICS

ปีที่ 27 ฉบับที่ 130 ประจำเดือนเมษายน 2567  
สำนักงานเศรษฐกิจการเกษตรที่ 8 จังหวัดสุราษฎร์ธานี  
สำนักงานเศรษฐกิจการเกษตร กระทรวงเกษตรและสหกรณ์

เลขที่ 131 ถนนธราธิบดี เทศบาลเมืองท่าข้าม อำเภอพุนพิน จังหวัดสุราษฎร์ธานี โทรศัพท์/โทรสาร 077-311-641  
เว็บไซต์ <http://www.zone8.oae.go.th> E-mail : [zone8@oae.go.th](mailto:zone8@oae.go.th)





# วิสัยทัศน์/พันธกิจ

## สำนักงานเศรษฐกิจการเกษตรที่ 8

### วิสัยทัศน์

องค์กรนำในการพัฒนาภาคเกษตรและศูนย์กลางสารสนเทศการเกษตรภาคใต้ตอนบนที่มีประสิทธิภาพสูงภายในปี 2570

### เป้าประสงค์

สารสนเทศการเกษตรและแผนพัฒนาการเกษตรที่เป็นเลิศ สนับสนุนการขับเคลื่อนภาคเกษตรพื้นที่ภาคใต้ตอนบน ไปสู่การพัฒนาอย่างสมดุลและยั่งยืน

### พันธกิจ

1. จัดทำและบริหารจัดการข้อมูลสารสนเทศการเกษตร
2. ศึกษาวิเคราะห์ วิจัยด้านเศรษฐกิจการเกษตร จัดทำรายงานสถานการณ์เศรษฐกิจการเกษตร
3. เสนอแนะนโยบาย จัดทำแผนพัฒนาและมาตรการทางการเกษตรระดับพื้นที่
4. ติดตามและประเมินผลแผนงาน/โครงการที่สำคัญของกระทรวงเกษตรและสหกรณ์

## ค่านิยมร่วม

### ★ SMART OAE

<b>S</b>	Specialized	: ความเชี่ยวชาญ
<b>M</b>	Moral	: มีคุณธรรม
<b>A</b>	Accountable	: มีความรับผิดชอบ
<b>R</b>	Rational	: มีเหตุผล
<b>T</b>	Targetable	: มีเป้าหมาย
<b>OAE</b>	Office of Agricultural Economics	: สำนักงานเศรษฐกิจการเกษตร

### ★ NAVIGATOR

“เน้นนำเทคโนโลยีสมัยใหม่ที่เหมาะสมมาประยุกต์ปฏิบัติงานให้มีประสิทธิภาพยั่งยืน”

**ด้านข้อมูล** พัฒนาระบบข้อมูลสารสนเทศให้รวดเร็ว ถูกต้อง และแม่นยำนำไปใช้ในการวิเคราะห์ วิจัย จัดทำนโยบายได้อย่างตรงประเด็น ซึ่งการจัดทำ Big data ต้องพัฒนาไปสู่ระบบการประมวลผลที่มีการวิเคราะห์เชิงลึก (Artificial Intelligence: AI) ทุกภาคส่วนสามารถเข้าถึงข้อมูลได้ง่าย เข้าใจง่าย และนำไปใช้ประโยชน์ได้

**ด้านวิจัย** ใช้ประโยชน์ได้ มีผลกระทบต่อคนในวงกว้าง สนองต่อเหตุการณ์ที่จะเกิดขึ้นในอนาคตพร้อมทั้งให้ข้อเสนอแนะแนวทางแก้ปัญหาได้อย่างชัดเจน

**ด้านนโยบาย** จัดทำและเสนอแนะนโยบายที่สอดคล้องกับสถานการณ์ปัจจุบัน สนองต่อความต้องการ และนำไปสู่การปฏิบัติได้จริง

**ด้านประเมินผล** ประเมินผลตามข้อเท็จจริง เพื่อนำไปสู่การพัฒนาที่มีประสิทธิภาพและยั่งยืน

**ด้านบริหาร** จัดทำและเผยแพร่ข้อมูลสะท้อนความเป็นจริงให้ทุกภาคส่วนรับรู้ พร้อมทั้งเสนอแนะแนวทางในการแก้ไขและพัฒนาอย่างชัดเจน และปฏิบัติได้จริง มีการทำงานรวดเร็ว แม่นยำ มีประสิทธิภาพ มีความเป็นทีมทั้งภายในและภายนอก สศก. ที่สำคัญคือต้องพัฒนาบุคลากรให้มีองค์ความรู้ มีความเชี่ยวชาญ เป็นมืออาชีพ สอดรับกับการเปลี่ยนแปลงที่จะเกิดขึ้นในอนาคต ตลอดจนพัฒนาและเพิ่มศักยภาพของสศท.8 ให้สามารถทำงานแทนส่วนกลางได้ และไม่ล้าในด้านการคุณธรรม จริยธรรม เพื่อมุ่งสร้างธรรมาภิบาลให้เกิดขึ้นในองค์กร

เดือนเมษายน เป็นเดือนที่ ปาล์มน้ำมัน ปริมาณผลผลิตออกสู่ตลาดเพิ่มขึ้น ขณะที่ยางพารา ปริมาณผลผลิตออกสู่ตลาดลดลง

ในฉบับนี้ ท่านจะได้พบกับภาวะการผลิต การตลาด และราคาสินค้าเกษตรที่สำคัญ ณ ไรนา 7 จังหวัดภาคใต้ตอนบน และข่าวสารกิจกรรมการปฏิบัติหน้าที่ของสำนักงานเศรษฐกิจการเกษตรที่ 8 รายละเอียดต่างๆ ติดตามอ่านได้ในฉบับ



- ❖ บรรณาธิการแถลง 3
- ❖ ภาวะการผลิต การตลาด และราคาสินค้าเกษตรที่สำคัญ
  - ปาล์มน้ำมัน 4
  - ยางพารา 5
- ❖ ตารางราคาสินค้าเกษตรที่สำคัญ ณ ไรนา
  - พื้นที่ภาคใต้ตอนบนฝั่งอ่าวไทย 6
  - พื้นที่ภาคใต้ตอนบนฝั่งอันดามัน 7
- ❖ บอกล่าข่าว สศท.8
  - สศท.8 มอบประกาศเกียรติคุณให้แก่เศรษฐกิจการเกษตรอาสาดีเด่น ปี 2566 8
  - ผอ.สศท.8 ร่วมลงพื้นที่ตรวจราชการกับนายกรัฐมนตรี และรัฐมนตรีช่วยว่าการกระทรวงเกษตรและสหกรณ์ (นายไชยา พรหมา) ณ อำเภอกะสมุย จังหวัดสุราษฎร์ธานี 8
  - สศท.8 ร่วมติดตาม นายกรัฐมนตรี และ รมช.เกษตรฯ ลงพื้นที่ตรวจราชการ ณ สหกรณ์กองทุนสวนยางคลองน้ำขาวพัฒนา จำกัด ตำบลคลอง อำเภอลิชอง จังหวัดนครศรีธรรมราช 9
  - สศท.8 ร่วมติดตาม รมว.กระทรวงเกษตรและสหกรณ์ เป็นประธานเปิดงาน Ready for EUDR in Thailand 2024 “RAOT พร้อมก้าวสู่มาตรฐานสากล” 9
- ❖ ประชาสัมพันธ์สร้างการรับรู้วัฒนธรรมองค์กร ของกระทรวงเกษตรและสหกรณ์ “HOPE” และสมุดลวัฒนธรรมองค์กรของสำนักงานเศรษฐกิจการเกษตร ภายใต้แนวคิด “BALANCE” 10



ที่ปรึกษา : นายนิกร แสงเกตู ผอ.สำนักงานเศรษฐกิจการเกษตรที่ 8  
 นายบรรจบ ชื่นสุวรรณ ผอ.ส่วนวิจัยและประเมินผล  
 นางวิรัชก กลินสัมผัส ผอ.ส่วนแผนพัฒนาเขตเศรษฐกิจการเกษตร

บรรณาธิการ : นายธีรวัต มณีวัต ผอ.ส่วนสารสนเทศการเกษตร

ผู้ช่วยบรรณาธิการ : นางสาวฐิติธัญญา โต้ะอาด / นางสาวสุกัญญา ธิบาย

กองบรรณาธิการ : ส่วนสารสนเทศการเกษตร

เจ้าของ : สำนักงานเศรษฐกิจการเกษตรที่ 8 เลขที่ 131 เทศบาลเมืองท่าข้าม อำเภอพุนพิน จังหวัดสุราษฎร์ธานี

โทรศัพท์/โทรสาร : 077-311-641 E-mail : zone8@oae.go.th

# ภาวะการผลิต การตลาด

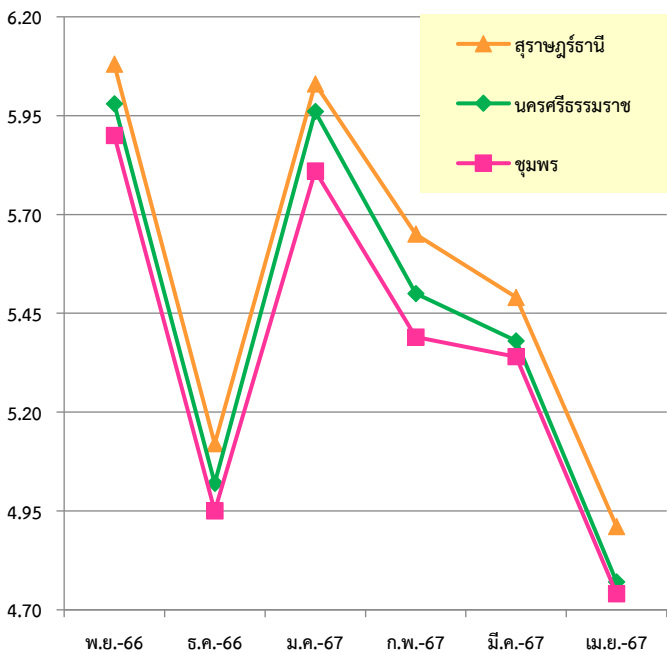
## และราคาสินค้าเกษตรที่สำคัญ

# ปาล์มน้ำมัน

สัญญาซื้อขายอ้างอิงน้ำมันปาล์มรอบส่งเดือนมิถุนายน ตลาดเบอร์ซา มาเลเซีย ปรับตัวสูงขึ้นร้อยละ 0.60 อยู่ที่ตันละ 4,161 ริงกิต โดยราคาน้ำมันปาล์มของมาเลเซียมีแนวโน้มสูงขึ้นเนื่องจากปรับตัวตามราคาน้ำมันถั่วเหลืองที่สูงขึ้น นอกจากนี้ สถานการณ์ตลาดยังขึ้นอยู่กับปริมาณผลผลิตที่ออกสู่ตลาดและปริมาณส่งออกของประเทศผู้ผลิตรายใหญ่อย่างมาเลเซียและอินโดนีเซีย



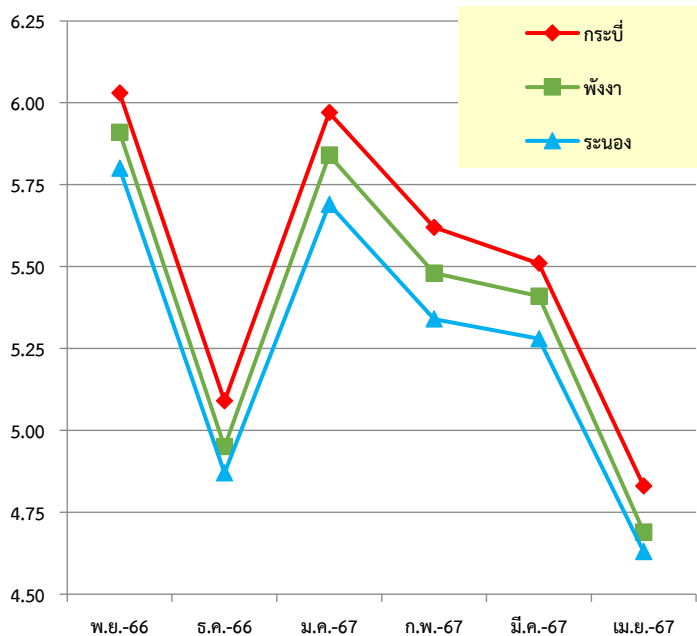
ราคาผลปาล์มน้ำมันทั้งทะลายน้ำหนัก 15 กิโลกรัมขึ้นไป ที่เกษตรกรขายได้ ณ ไร่นา เดือนเมษายน 2567 จังหวัดสุราษฎร์ธานี ราคาเฉลี่ย 4.91 บาท/กก. ลดลงจากเดือนที่ผ่านมาร้อยละ 10.56 จังหวัดนครศรีธรรมราช ราคาเฉลี่ย 4.77 บาท/กก. ลดลงจากเดือนที่ผ่านมาร้อยละ 11.34 จังหวัดชุมพร ราคาเฉลี่ย 4.74 บาท/กก. ลดลงจากเดือนที่ผ่านมาร้อยละ 11.24 รายละเอียดดังภาพที่ 1



ภาพที่ 1 ราคาสินค้าปาล์ม น้ำมัน จังหวัดชุมพร สุราษฎร์ธานี และนครศรีธรรมราช ที่เกษตรกรขายได้ตั้งแต่เดือนพฤศจิกายน 2566 - เมษายน 2567



ราคาผลปาล์มน้ำมันทั้งทะลายน้ำหนัก 15 กิโลกรัมขึ้นไป ที่เกษตรกรขายได้ ณ ไร่นา เดือนเมษายน 2567 จังหวัดกระบี่ ราคาเฉลี่ย 4.83 บาท/กก. ลดลงจากเดือนที่ผ่านมาร้อยละ 12.34 จังหวัดพังงา ราคาเฉลี่ย 4.69 บาท/กก. ลดลงจากเดือนที่ผ่านมา ร้อยละ 13.31 จังหวัดระนอง ราคาเฉลี่ย 4.63 บาท/กก. ลดลงจากเดือนที่ผ่านมา ร้อยละ 12.31 รายละเอียดดังภาพที่ 2



ภาพที่ 2 ราคาสินค้าปาล์ม น้ำมัน จังหวัดระนอง พังงา และกระบี่ ที่เกษตรกรขายได้ตั้งแต่เดือนพฤศจิกายน 2566 - เมษายน 2567



# ภาวะการผลิต การตลาด

## และราคาสินค้าเกษตรที่สำคัญ

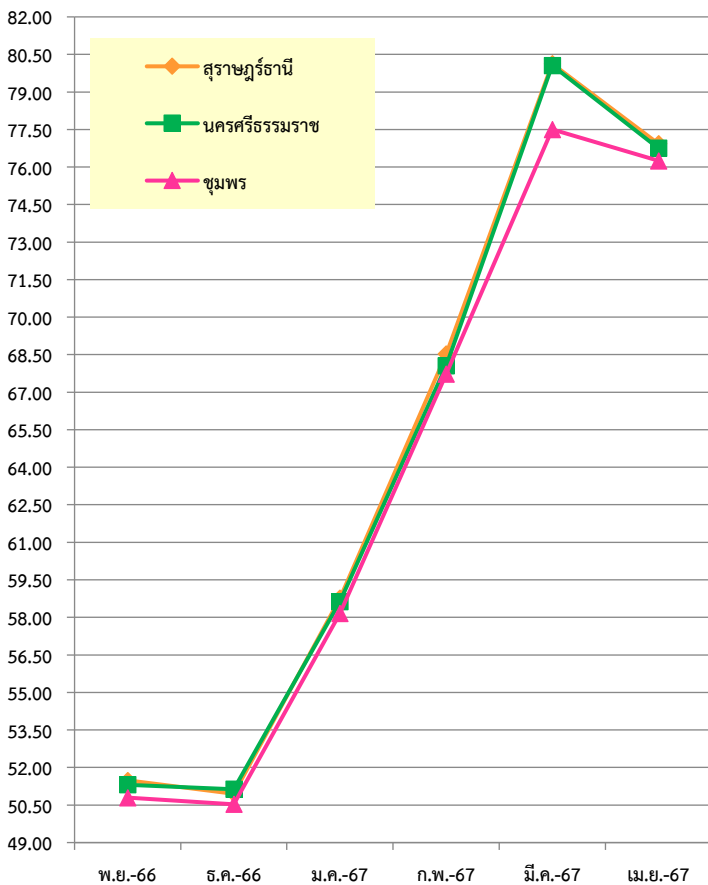
# ยางพารา

ปี 2567 ปริมาณผลผลิตยางพาราภาคใต้ตอนบน จะออกมากในช่วงเดือนมกราคม และธันวาคม โดยมกราคม 2567 ปริมาณผลผลิต 160,323 ตัน คิดเป็นร้อยละ 12.66 และธันวาคม 2567 มีปริมาณผลผลิต 153,405 ตัน คิดเป็นร้อยละ 12.12 ปริมาณผลผลิตจะออกน้อยช่วงเดือนมีนาคมและเมษายน เนื่องจากยางผลัดใบ สำหรับเดือนเมษายน 2567 มีปริมาณผลผลิต 33,956 ตัน คิดเป็นร้อยละ 2.68 ส่วนเดือนพฤษภาคม 2567 คาดว่า มีปริมาณผลผลิต 69,546 ตัน คิดเป็นร้อยละ 5.49

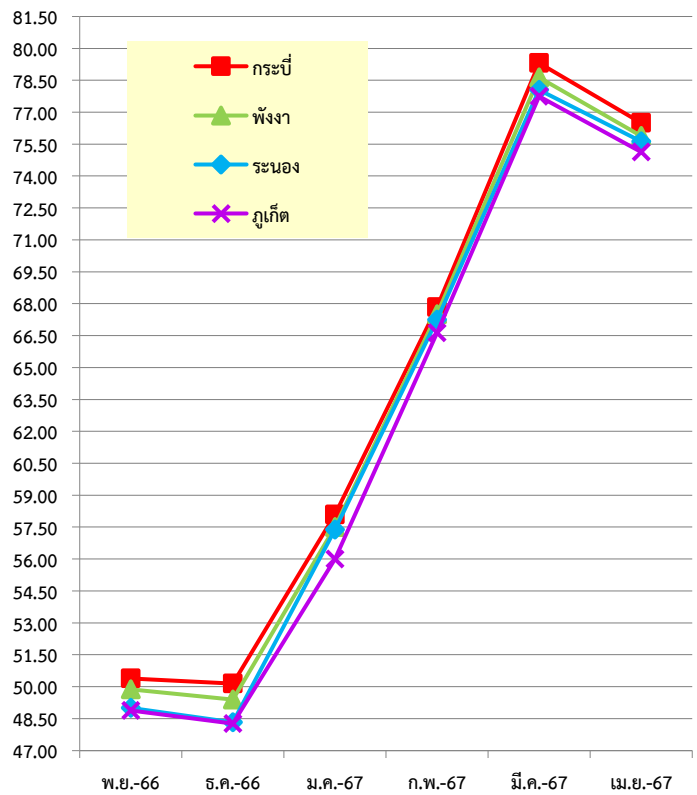


ราคายางพาราแผ่นดิบ ชั้น 3 ที่เกษตรกรขายได้ ณ ไร่นา เดือนเมษายน 2567 จังหวัดสุราษฎร์ธานี ราคาเฉลี่ย 76.93 บาท/กก. ลดลงจากเดือนที่ผ่านมาร้อยละ 3.99 จังหวัดนครศรีธรรมราช ราคาเฉลี่ย 76.75 บาท/กก. ลดลงจากเดือนที่ผ่านมาร้อยละ 4.13 จังหวัดชุมพร ราคาเฉลี่ย 76.25 บาท/กก. ลดลงจากเดือนที่ผ่านมา ร้อยละ 4.09 รายละเอียดดังภาพที่ 3

ราคายางพาราแผ่นดิบ ชั้น 3 ที่เกษตรกรขายได้ ณ ไร่นา เดือนเมษายน 2567 จังหวัดกระบี่ ราคาเฉลี่ย 76.50 บาท/กก. ลดลงจากเดือนที่ผ่านมาร้อยละ 3.54 จังหวัดพังงา ราคาเฉลี่ย 75.88 บาท/กก. ลดลงจากเดือนที่ผ่านมา ร้อยละ 3.50 จังหวัดระนอง ราคาเฉลี่ย 78.05 บาท/กก. ลดลงจากเดือนที่ผ่านมา ร้อยละ 3.10 จังหวัดภูเก็ต ราคาเฉลี่ย 75.13 บาท/กก. ลดลงจากเดือนที่ผ่านมา ร้อยละ 3.37 รายละเอียดดังภาพที่ 4



ภาพที่ 3 ราคายางพารา จังหวัดชุมพร สุราษฎร์ธานี และนครศรีธรรมราช ที่เกษตรกรขายได้ตั้งแต่เดือนพฤศจิกายน 2566 - เมษายน 2567



ภาพที่ 4 ราคายางพารา จังหวัดระนอง พังงา และกระบี่ ที่เกษตรกรขายได้ตั้งแต่เดือนพฤศจิกายน 2566 - เมษายน 2567

# ตารางราคาสินค้าเกษตรที่สำคัญ ณ ไร้ณา

## ราคาเฉลี่ยสินค้าเกษตรที่สำคัญ ณ ไร้ณา เดือนเมษายน 2567 “พื้นที่ภาคใต้ตอนบนฝั่งอ่าวไทย”

รายการ	หน่วย	พ.ค.-66	มิ.ย.-66	ก.ค.-66	ส.ค.-66	ก.ย.-66	ต.ค.-66	พ.ย.-66	ธ.ค.-66	ม.ค.-67	ก.พ.-67	มี.ค.-67	เม.ย.-67	± (%)
														มี.ค. - เม.ย.67
ผลปาล์มน้ำมันทั้งทะลาย นน.> 15 กก.	บาท/กก.	5.21	4.93	5.33	5.24	4.98	5.40	5.90	4.95	5.81	5.39	5.34	4.74	-11.24
มะพร้าวผลแห้งคละ	ร้อยผล	551.67	362.50	300.00	287.50	300.00	370.00	541.67	700.00	875.00	1,125.00	1,200.00	1,183.33	-1.39
ยางพาราแผ่นดิบ ชั้น 3	บาท/กก.	45.39	44.71	42.79	41.54	45.83	48.50	50.79	50.53	58.16	67.73	79.50	76.25	-4.09
ยางพาราแผ่นดิบ คละ	บาท/กก.	43.39	42.71	40.79	39.54	43.83	45.90	48.79	48.53	56.16	65.73	77.50	74.25	-4.19
เศษยางพารา คละ	บาท/กก.	20.17	20.26	19.62	19.04	20.40	21.85	21.82	22.43	24.09	24.78	28.10	27.76	-1.21
น้ำยางพาราสด คละ	บาท/กก.	38.40	40.19	37.40	37.19	42.06	46.60	46.00	45.63	55.75	62.56	72.13	69.75	-3.30
สุกรขุนพันธุ์ลูกผสม นน.80-100 กก.	บาท/กก.	81.80	80.09	74.67	75.25	74.00	68.70	73.50	71.00	75.71	75.50	65.25	66.50	1.92
ไก่รุ่นพันธุ์เนื้อ (ราคาฟาร์มอิสระ)	บาท/กก.	-	-	-	-	-	-	-	-	-	42.00	-	-	-
ไข่ไก่สด เบอร์ 3	ร้อยฟอง	368.00	366.67	372.67	397.50	398.13	414.00	415.00	415.00	420.00	423.13	425.00	425.00	-
น้ำมันดิบ	บาท/กก.	18.26	19.45	20.00	20.58	19.30	18.88	18.23	18.30	18.24	18.38	17.90	17.15	-4.19
สารกาแฟโรบัสต้าเกรด A	บาท/กก.	-	-	-	-	-	-	-	-	-	-	-	-	-
สารกาแฟโรบัสต้าคละ	บาท/กก.	-	-	-	-	-	-	-	-	111.56	128.25	127.00	-	-
ผลกาแฟโรบัสต้าสดคละ	บาท/กก.	-	-	-	-	-	-	-	-	-	-	-	-	-
ผลกาแฟโรบัสต้าตากแห้งคละ	บาท/กก.	-	-	-	-	-	-	-	-	42.50	-	-	-	-

รายการ	หน่วย	พ.ค.-66	มิ.ย.-66	ก.ค.-66	ส.ค.-66	ก.ย.-66	ต.ค.-66	พ.ย.-66	ธ.ค.-66	ม.ค.-67	ก.พ.-67	มี.ค.-67	เม.ย.-67	± (%)
														มี.ค. - เม.ย.67
ผลปาล์มน้ำมันทั้งทะลาย นน.> 15 กก.	บาท/กก.	5.33	5.28	5.57	5.42	5.18	5.68	6.08	5.12	6.03	5.65	5.49	4.91	-10.56
มะพร้าวผลแห้งคละ	ร้อยผล	806.33	550.00	470.00	468.75	525.00	533.33	708.33	837.50	950.00	1,000.00	1,050.00	1,037.50	-1.19
ยางพาราแผ่นดิบ ชั้น 3	บาท/กก.	45.99	45.23	43.70	42.53	46.71	50.10	51.48	50.95	58.77	68.53	80.13	76.93	-3.99
ยางพาราแผ่นดิบ คละ	บาท/กก.	44.07	43.23	41.70	40.53	44.71	48.36	49.48	48.95	56.77	66.53	78.13	74.93	-4.10
เศษยางพารา คละ	บาท/กก.	20.26	20.66	20.29	19.73	20.90	21.68	22.15	22.43	24.41	25.22	28.52	28.18	-1.19
น้ำยางพาราสด คละ	บาท/กก.	39.10	40.52	38.24	37.70	42.42	46.91	46.45	46.84	56.28	62.71	72.56	70.14	-3.34
สุกรขุนพันธุ์ลูกผสม นน.80-100 กก.	บาท/กก.	81.50	79.75	74.60	74.00	72.75	80.40	75.38	70.50	75.63	74.75	65.88	66.75	1.32

รายการ	หน่วย	พ.ค.-66	มิ.ย.-66	ก.ค.-66	ส.ค.-66	ก.ย.-66	ต.ค.-66	พ.ย.-66	ธ.ค.-66	ม.ค.-67	ก.พ.-67	มี.ค.-67	เม.ย.-67	± (%)
														มี.ค. - เม.ย.67
ผลปาล์มน้ำมันทั้งทะลาย นน.> 15 กก.	บาท/กก.	5.26	5.16	5.47	5.28	5.08	5.56	5.98	5.02	5.96	5.50	5.38	4.77	-11.34
มะพร้าวผลแห้งคละ	ร้อยผล	838.22	653.57	540.00	490.00	450.00	506.50	800.00	932.14	1,120.72	1,170.00	1,200.00	1,200.00	-
ยางพาราแผ่นดิบ ชั้น 3	บาท/กก.	45.75	45.06	43.40	42.63	46.31	49.25	51.31	51.13	58.63	68.06	80.06	76.75	-4.13
ยางพาราแผ่นดิบ คละ	บาท/กก.	43.75	43.06	41.40	40.63	44.31	47.30	49.31	48.88	56.63	66.06	78.06	74.83	-4.14
เศษยางพารา คละ	บาท/กก.	20.35	20.43	19.94	19.71	20.98	22.12	22.08	22.45	24.30	24.97	28.34	28.04	-1.06
น้ำยางพาราสด คละ	บาท/กก.	39.19	40.46	38.07	37.64	42.44	46.88	46.57	46.75	56.22	62.80	72.76	70.23	-3.48
สุกรขุนพันธุ์ลูกผสม นน.80-100 กก.	บาท/กก.	80.84	79.55	74.74	74.67	72.25	68.00	73.15	70.80	75.68	74.92	66.50	67.19	1.04
ไก่รุ่นพันธุ์เนื้อ (ราคาฟาร์มอิสระ)	บาท/กก.	43.00	43.00	43.00	43.00	43.00	43.00	43.00	43.00	43.00	43.00	43.00	43.00	-
ไข่ไก่สด เบอร์ 3	ร้อยฟอง	372.00	367.50	370.00	387.50	380.00	390.00	422.50	430.00	430.00	415.00	415.00	415.00	-

# ตารางราคาสินค้าเกษตรที่สำคัญ ณ ไร้ณา

## ราคาเฉลี่ยสินค้าเกษตรที่สำคัญ ณ ไร้ณา เดือนเมษายน 2567 “พื้นที่ภาคใต้ตอนบนฝั่งอันดามัน”

ระนอง	รายการ	พ.ค.-66	มิ.ย.-66	ก.ค.-66	ส.ค.-66	ก.ย.-66	ต.ค.-66	พ.ย.-66	ธ.ค.-66	ม.ค.-67	ก.พ.-67	มี.ค.-67	เม.ย.-67	± (%) มี.ค. - เม.ย.67	
	ผลปาล์มน้ำมันทั้งทะลาย นน.> 15 กก.	5.10	4.84	5.25	5.15	4.85	5.32	5.80	4.87	5.69	5.34	5.28	4.63	-12.31	
มะพร้าวผลแห้งคละ	696.67	425.00	360.00	375.00	400.00	450.00	558.33	712.50	950.00	1,100.00	1,200.00	1,200.00	-		
ยางพาราแผ่นดิบ ชั้น 3	44.80	43.88	41.50	40.44	45.13	48.00	49.00	48.32	57.38	67.25	78.05	75.63	-3.10		
ยางพาราแผ่นดิบ คละ	42.80	41.88	39.50	40.31	43.13	45.20	47.00	48.31	55.38	65.25	72.50	73.63	1.56		
เศษยางพารา คละ	19.63	19.50	18.12	17.96	19.99	23.05	20.85	21.73	23.75	24.31	26.84	26.19	-2.42		
ปลาเบ็ดคละ	7.00	7.00	7.00	7.00	7.00	7.00	7.00	7.00	7.00	7.00	7.00	8.00	14.29		
พังงา	รายการ	พ.ค.-66	มิ.ย.-66	ก.ค.-66	ส.ค.-66	ก.ย.-66	ต.ค.-66	พ.ย.-66	ธ.ค.-66	ม.ค.-67	ก.พ.-67	มี.ค.-67	เม.ย.-67	± (%) มี.ค. - เม.ย.67	
	ผลปาล์มน้ำมันทั้งทะลาย นน.> 15 กก.	5.21	5.12	5.42	5.22	4.93	5.46	5.91	4.95	5.84	5.48	5.41	4.69	-13.31	
	มะพร้าวผลแห้งคละ	973.33	775.00	686.67	625.00	600.00	746.66	827.09	983.33	1,191.67	1,287.50	1,300.00	1,300.00	-	
	ยางพาราแผ่นดิบ ชั้น 3	44.60	44.31	42.50	40.94	45.00	49.00	49.88	49.40	57.50	67.50	78.63	75.88	-3.50	
	ยางพาราแผ่นดิบ คละ	42.60	42.31	40.50	38.94	43.00	47.00	47.88	48.13	55.50	65.50	76.63	73.88	-3.59	
	เศษยางพารา คละ	19.94	20.03	19.33	18.87	20.23	21.40	21.70	22.20	23.86	24.58	28.00	27.17	-2.96	
	น้ำยางพาราสด คละ	38.40	39.88	37.40	37.06	41.63	46.10	45.63	46.13	55.75	62.19	71.75	69.38	-3.30	
	สุกรขุนพันธุ์ลูกผสม นน.80-100 กก.	-	-	-	-	-	-	-	-	-	-	-	-	-	-
	ไข่ไก่สด เบอร์ 3	388.00	385.00	390.00	415.00	430.00	450.00	455.00	450.00	450.00	435.00	430.00	432.50	0.58	
ปลาเบ็ดคละ	-	-	-	13.00	13.00	13.00	-	-	-	-	-	-	-	-	
มังคุดคละ	-	24.53	23.44	21.44	17.31	-	-	-	-	-	-	-	-	-	
ภูเก็ต	รายการ	พ.ค.-66	มิ.ย.-66	ก.ค.-66	ส.ค.-66	ก.ย.-66	ต.ค.-66	พ.ย.-66	ธ.ค.-66	ม.ค.-67	ก.พ.-67	มี.ค.-67	เม.ย.-67	± (%) มี.ค. - เม.ย.67	
	ยางพาราแผ่นดิบ ชั้น 3	44.26	42.00	40.50	39.75	43.63	48.84	48.88	48.26	56.00	66.63	77.75	75.13	-3.37	
	เศษยางพารา คละ	-	-	-	-	-	-	-	-	-	-	-	-	-	
กระบี่	รายการ	พ.ค.-66	มิ.ย.-66	ก.ค.-66	ส.ค.-66	ก.ย.-66	ต.ค.-66	พ.ย.-66	ธ.ค.-66	ม.ค.-67	ก.พ.-67	มี.ค.-67	เม.ย.-67	± (%) มี.ค. - เม.ย.67	
	ผลปาล์มน้ำมันทั้งทะลาย นน.> 15 กก.	5.31	5.30	5.51	5.34	5.07	5.62	6.03	5.09	5.97	5.62	5.51	4.83	-12.34	
	มะพร้าวผลแห้งคละ	1,300.00	1,000.00	940.00	925.00	1,000.00	1,060.00	1,075.00	1,225.00	1,350.00	1,400.00	1,400.00	1,400.00	-	
	ยางพาราแผ่นดิบ ชั้น 3	45.15	44.88	43.00	41.75	45.81	48.10	50.38	50.15	58.08	67.83	79.31	76.50	-3.54	
	ยางพาราแผ่นดิบ คละ	43.15	42.88	41.00	39.75	43.81	46.10	48.38	48.76	56.08	65.83	77.31	74.50	-3.63	
	เศษยางพารา คละ	20.21	20.32	19.75	19.32	20.62	22.47	21.90	22.30	24.12	24.83	28.12	27.63	-1.74	
	น้ำยางพาราสด คละ	38.84	40.24	37.83	37.27	42.28	46.82	46.23	46.43	56.04	62.47	72.38	69.83	-3.52	
	กุ้งขาวฯ 51-60 ตัว/กก.	127.50	121.25	120.00	113.75	111.25	119.00	128.75	131.25	136.25	135.00	135.00	133.75	-0.93	
	กุ้งขาวฯ 61-70 ตัว/กก.	122.50	116.25	115.00	106.25	103.75	110.00	122.50	122.50	127.50	128.75	130.00	125.00	-3.85	
	กุ้งขาวฯ 71-80 ตัว/กก.	117.50	110.00	110.00	101.25	98.75	104.00	115.00	117.50	118.75	118.75	121.25	117.50	-3.09	
ปลาเบ็ดคละ	11.00	11.00	11.00	11.00	11.00	11.00	11.00	11.00	12.00	12.00	12.00	12.00	-		
มังคุดคละ	-	30.00	-	-	-	-	-	-	-	-	-	-	-		

บอกเล่า

# ข่าวสดท.8

●●●●● ประจำเดือนเมษายน 2567

## สศท.8 มอบประกาศเกียรติคุณ ให้แก่เศรษฐกิจการเกษตรอาสาดีเด่น ปี 2566



วันที่ 5 เมษายน 2567 นายนิกร แสงเกตุ ผู้อำนวยการสำนักงานเศรษฐกิจการเกษตรที่ 8 สุราษฎร์ธานี เป็นผู้แทนสำนักงานเศรษฐกิจการเกษตรการเกษตร (สศท.) มอบประกาศเกียรติคุณเศรษฐกิจการเกษตรอาสาดีเด่น ประจำปี 2566 ให้แก่นายพรสัย โลหุตางกูร ศกอ.อำเภอบ้านนาเดิม จังหวัดสุราษฎร์ธานี เพื่อเป็นขวัญและกำลังใจในการปฏิบัติงานในระดับพื้นที่ให้กับ สศท. พร้อมกันนี้ได้เยี่ยมชมสวนซึ่งเข้าร่วมโครงการ BAAC Carbon Credit ดำเนินการโดยธนาคารเพื่อการเกษตรและสหกรณ์การเกษตร (ธ.ก.ส.) เป็นโครงการที่สนับสนุนชุมชนในการดูแลสิ่งแวดล้อม ตอบสนองต่อเป้าหมายการขับเคลื่อนประเทศไทยไปสู่ความเป็นกลางทางคาร์บอน ภายในปี ค.ศ. 2050 และบรรลุเป้าหมายการปล่อยก๊าซเรือนกระจกสุทธิเป็นศูนย์ (Net Zero GHG Emission) ในปี ค.ศ. 2065

## ผอ.สศท.8 ร่วมลงพื้นที่ ตรวจราชการกับนายกรัฐมนตรี และรัฐมนตรีช่วยว่าการกระทรวงเกษตร และสหกรณ์ (นายไชยา พรหมา) ณ อำเภอเกาะสมุย จังหวัดสุราษฎร์ธานี

วันที่ 7 เมษายน 2567 เลขาธิการสำนักงานเศรษฐกิจการเกษตร มอบหมายให้นายนิกร แสงเกตุ ผู้อำนวยการสำนักงานเศรษฐกิจการเกษตรที่ 8 ร่วมลงพื้นที่ตรวจราชการกับนายกรัฐมนตรีและรัฐมนตรีช่วยว่าการกระทรวงเกษตรและสหกรณ์ (นายไชยา พรหมา) ณ สวนทุเรียนนายชัยณรงค์ ทองสุข อำเภอเกาะสมุย จังหวัดสุราษฎร์ธานี เพื่อเยี่ยมชมและรับฟังปัญหาของกลุ่มเกษตรกร

พร้อมกันนี้ ผอ.สศท.8 ได้เข้าเยี่ยม ศกอ.นายรังสรรค์ เอกภาพรังสรรค์ เพื่อสอบถามปัญหาอุปสรรค และสถานการณ์การผลิตสินค้าเกษตรในพื้นที่อำเภอเกาะสมุย เพื่อร่วมแก้ไขปัญหาเชิงรุกต่อไป





บอกเล่า

# ข่าวสดท.8

●●●●● ประจำเดือนเมษายน 2567

## สศท.8 ร่วมติดตาม นายกรัฐมนตรี และ สมช.เกษตรฯ ลงพื้นที่ตรวจราชการ ณ สหกรณ์กองทุนสวนยางฉลอง น้ำขาวพัฒนา จำกัด ตำบลฉลอง อำเภอสีล จังหวัดนครศรีธรรมราช



วันที่ 8 เมษายน 2567 นายนิกร แสงเกตุ ผู้อำนวยการสำนักงานเศรษฐกิจการเกษตรที่ 8 ร่วมติดตาม นายกรัฐมนตรี นายเศรษฐา ทวีสิน พร้อมด้วยรัฐมนตรีช่วยว่าการกระทรวงเกษตรและสหกรณ์ นายไชยา พรหมา และคณะฯ ลงพื้นที่ตรวจราชการ ณ สหกรณ์กองทุนสวนยางฉลอง น้ำขาวพัฒนา จำกัด ตำบลฉลอง อำเภอสีล จังหวัดนครศรีธรรมราช เพื่อหารือประเด็นยางพารา และผลผลิตทางการเกษตรในพื้นที่ ในการนี้ นายขจรเกียรติ รักพานิชชัย ผู้ว่าราชการจังหวัดนครศรีธรรมราช พร้อมด้วยหัวหน้าส่วนราชการจังหวัด หน่วยงานปกครองส่วนท้องถิ่น หน่วยงานราชการในสังกัดกระทรวงเกษตรและสหกรณ์ หน่วยงานที่เกี่ยวข้อง ตลอดจนประชาชนในพื้นที่ร่วมให้การต้อนรับ

## สศท.8 ร่วมติดตาม สมว.กระทรวงเกษตรและสหกรณ์ เป็นประธานเปิดงาน Ready for EUDR in Thailand 2024 “RAOT พร้อมก้าวสู่มาตรฐานสากล”

วันที่ 27 เมษายน 2567 นายวินิต อธิสุข รองเลขาธิการสำนักงานเศรษฐกิจการเกษตร พร้อมด้วย นายนิกร แสงเกตุ ผู้อำนวยการสำนักงานเศรษฐกิจการเกษตรที่ 8 ร่วมติดตาม รัฐมนตรีว่าการกระทรวงเกษตรและสหกรณ์ (ร้อยเอกธรรมนัส พรหมเผ่า) เป็นประธานในการเปิดงาน Ready for EUDR in Thailand 2024 “RAOT พร้อมก้าวสู่มาตรฐานสากล” ภายใต้โครงการสนับสนุนกระบวนการตรวจสอบย้อนกลับผลผลิตยางพารา (Traceability) ณ โรงแรมบรรจงบุรี จังหวัดสุราษฎร์ธานี





# วัฒนธรรมองค์กร HOPE ของกระทรวงเกษตรและสหกรณ์

## H : Honesty

มีคุณธรรม  
ซื่อสัตย์  
เสมอภาค  
โปร่งใสสามารถตรวจสอบได้

## O : Ownership

รับผิดชอบร่วมกัน  
มีความรับผิดชอบ  
ทำงานเป็นทีมเดียวกัน  
มุ่งสู่เป้าหมายเดียวกัน

## E : Establish

สร้างสรรค์  
กล้าคิด กล้าทำ  
กล้านำองค์กร  
มีความคิดริเริ่มสร้างสรรค์

## P : Prompt to change

พร้อมรับการเปลี่ยนแปลง  
พัฒนาตนเองอย่างต่อเนื่อง  
ยอมรับฟังความคิดเห็น



We Are Hope  
เราคือความหวัง



นายนิกร แสงเกต

ผู้อำนวยการสำนักงานเศรษฐกิจการเกษตรที่ 8

# สมดุลวัฒนธรรมองค์กร BALANCE



**B : Body healthy and Buddy teamwork**  
สุขภาพแข็งแรง บัดที่ดี ทีมเวิร์คเยี่ยม

**A : Activities and Actions with friends and societies**  
ร่วมกิจกรรม และสานสัมพันธ์พ้องเพื่อนและสังคม

**L : Love and Happiness with your work and Leave Legacy**  
รักและสุขในงานที่ทำ พร้อมสร้างสรรค์ผลงาน

**A : Award Achievement**  
ให้รางวัลทุกความสำเร็จที่ทำได้

**N : Necessary Spending, Saving and Starting Investment**  
ใช้จ่ายอย่างรอบคอบ เก็บออม และเริ่มลงทุน

**C : Care of Family Your self and Social responsibility**  
รักตนเอง ดูแลครอบครัว และรับผิดชอบต่อสังคม

**E : Education endless**  
ใฝ่หาความรู้และเป็นผู้เรียนรู้ตลอดชีวิต



นายนิกร แสงเกต

ผู้อำนวยการสำนักงานเศรษฐกิจการเกษตรที่ 8